



COSMÉTICA NATURAL

&

Aromaterapia clínica

Catálogo
septiembre-diciembre 2022

CREMA LIGERA DE NOPAL

Para rostro: piel grasa o normal



Flor de Jamaica - nopal - colágeno -
ácido hialurónico vegetal (30gr)



Producto con aceites
esenciales

CREMA LIGERA DE NOPAL

Para rostro: piel grasa o normal



Flor de Jamaica - nopal - colágeno - ácido hialurónico vegetal (30 gr)



Producto con aceites esenciales

- Revitaliza, nutre y da elasticidad al rostro, de fácil penetración, protege e hidrata la piel a profundidad, actúa contra los radicales libres causantes del envejecimiento celular, eficaz para tratar líneas de expresión.
- El nopal desintoxica la piel eliminando las células muertas. Humecta, regenera y renueva la piel dañada ya que sus mucílagos evitan la pérdida de agua.
- La flor de Jamaica acelera la cicatrización y mejora el aspecto de la piel. En conjunto, el nopal y la Jamaica disminuyen manchas uniformando el tono de la piel.
- Aplicar por la mañana y/o por la noche después de limpiar y tonificar el rostro, tomar con la yema del dedo anular lo equivalente a un chicharo, aplicar con pequeños toques y trazar suavemente líneas rectas de manera diagonal, siempre de abajo hacia arriba y de la parte central de la cara hacia afuera, al final aplicar en el cuello.



250 gr

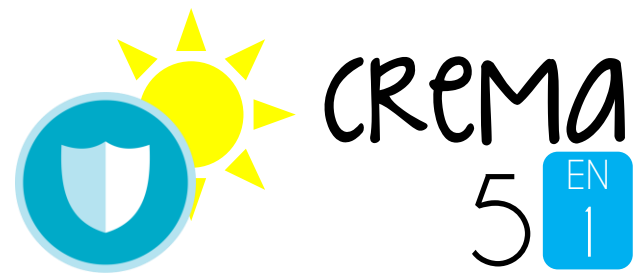
Pantalla y protector solar - Quita manchas - Hidrata a profundidad - Anti cicatrices - Restaura los tejidos de la piel



Producto con aceites esenciales



Producto con aceites
esenciales



- Con aceite de coco, manteca de karité, Hidrolato de lavanda y extracto de manzanilla, ácido hialurónico, óxido de zinc que proporcionan una capa protectora de larga duración para la piel, más mezcla de aceites esenciales.
- Ideal para uso en cuerpo y rostro.
- Protege de los agentes dañinos del medio ambiente entre ellos los rayos UV y UVA del viento y frío.
- Posterior a la exposición prolongada al sol, para dar alivio a quemaduras y piel irritada.
- Después de un bronceado ayuda a restaurar la piel y recuperar el tono original de la piel.
- Aporta efecto antiedad y como plus elimina manchas y cicatrices.
- Otros usos: como crema antifúngica (antihongos) para pie de atleta; para zonas reseca y agrietadas como talones, codos y rodillas; para aliviar rozaduras de adultos y bebés y calmar hemorroides.
- No obstruye los poros y es repelente al agua. De textura untuosa
- Aplicación: de día se aplica en el paso de la hidratación y no se requiere de una crema hidratante adicional. La cantidad adecuada por zona es la siguiente: para rostro y cada brazo, dos líneas extendidas en los dedos índice y medio; torso y espalda cuatro dedos; piernas 2 dedos para cada. De noche se aplica posterior a la limpieza del rostro.

CREMA ACLARANTE
ANTIEDAD
DELUXE 30 gr



Producto con aceites
esenciales



CREMA ACLARANTE ANTIEDAD DELUXE

- Con agua de arroz, leche de avena, mantecas de arroz, aceite de rosa mosqueta, Luminous white skin, más otros activos como colágeno, ácido hialurónico, elastina, vitamina C.
 - Para manchas causadas por el sol, lentigo senil, manchas oscuras, paño, marcas y cicatrices.
 - Potentes activos aclarantes.
 - Ilumina el rostro y unifica el tono de la piel.
 - Propiedades antioxidantes, rellena marcas profundas de la piel y combate la flacidez, al favorecer la producción de colágeno y elastina.
 - Aumenta la velocidad de la regeneración celular.
 - Propiedades suavizantes y antiinflamatorias.
 - Equilibra el pH de la piel.
 - Hidrata a profundidad las capas de la piel.
- Aplicación: por la mañana después de limpiar y tonificar el rostro, tomar con la yema del dedo anular lo equivalente a un chícharo, aplicar con pequeños toques o trazar suavemente líneas rectas de manera diagonal, siempre de abajo hacia arriba, de la parte central de la cara hacia afuera, al final aplicar en el cuello. Por la noche posterior a desmaquillar, limpiar y tonificar el rostro, repetir el procedimiento.



Producto con aceites
esenciales

TÓNICO DE ROSTRO SÚPER HIDRATANTE

Agua de rosas

125 gr



Producto con aceite
esencial de *Rosa*
damascena

TÓNICO DE ROSTRO SÚPER HIDRATANTE

Agua de rosas



- Con hidrolato de lavanda y rosas, glicerina compuesta, miel blanca, extracto acuoso de rosa canina, elastina hidrolizada, colágeno hidrolizado y AE de Rosa damascena.
- Tonifica la piel, dando equilibrio y luminosidad.
- Suaviza la piel, ideal para limpiar y purificar la piel del rostro.
- Rejuvenece la piel, atenúa las líneas de expresión y protege la piel frente al envejecimiento.
- Combate signos de cansancio del rostro, piel reseca o arrugas muy marcadas.
- Propiedades desinflamatorias, cicatrizantes, calma pieles irritadas o sensibles, unifica el tono de la piel.
- Para todo tipo de piel, humecta la piel seca y regula la piel grasa.
- Aplicación: rociar sobre en el rostro después de la limpieza, aún con la piel húmeda para absorción rápida. Dejar actuar 5- 10 minutos antes de continuar con la rutina.



Producto con aceite
esencial de Rosa
damascena



BARRITA hidratante

Orgánico

60 gr

Rosa sensual





BARRITA hidratante
Orgánico

Rosa SENSUAL

- Con manteca de karité, vainilla, mango y rosa de Castilla.
- Hidratante sólido nutritivo, elaborado a base de mantecas y aceites vegetales certificados de la más alta calidad.
- Para piel seca o dañada, ya que, aporta suavidad y regenera la piel.
- Proporciona una capa protectora a la piel que se mantiene todo el día con humectación e hidratación profunda.
- Por sus propiedades calmantes y antienvjecimiento es ideal para pieles sensibles, irritadas y delicadas.
- Aplicar sobre la piel del cuerpo y manos saliendo de la ducha con movimientos suaves y circulares a diario o cada tercer día.



ChAMPÚ

Tratamiento Orgánico



Anticaída – Restaurador – Carbón activado (500 ml)



También en
presentación de
250 ml y 1 lt



Producto con aceites
esenciales



Producto con aceites
esenciales



Anticaída - Restaurador - Carbón activado

Anticaída y fortalecedor del cabello:

- Con aloe vera, cacahuananche, romero, cola de caballo, espinosilla y mezcla de aceites esenciales.
- Fortifica y estimula los folículos pilosos para engrosar, crecer y evitar la caída del cabello, da cuerpo, sedosidad y brillo.

Hidratante y restaurador:

- Con aloe vera, caléndula, manzanilla y mezcla de aceites esenciales.
- Combate la resequedad del cuero cabelludo, suaviza e hidrata a profundidad, resalta el color natural del cabello, desintoxica de los residuos que se acumulan por el uso de champú comerciales o por contaminación.
- Puede usarse en pieles delicadas o con tendencia a alergias e irritación.

Carbón activado:

- Con aloe vera, carbón activado, menta verde y mezcla de aceites esenciales.
- Elimina las impurezas, toxinas y bacterias, equilibra la producción de grasa, combate la caspa, evita otras afecciones del cuero cabelludo
- Para cuero cabelludo con caspa o seborrea, cabello muy grasoso o cabellos muy sucios.
- Aplicación: para uso diario con el cabello mojado con agua tibia, tomar lo equivalente al tamaño de una moneda, masajear de forma circular el cuero cabelludo con las yemas de los dedos; dejar actuar por algunos minutos y enjuagar.



tratamiento MULTIVITAMÍNICO

Capilar / champú sólido



2 pastillas de 50 gr cada una



Producto con aceite
esencial de Ylang
Ylang



Tratamiento MULTIVITAMÍNICO

Capilar /champú sólido

- Con hialurónico capilar, proteína de queratina, biotina, L-arginina, ácido fólico, arándano azul, vitamina E, Vitamina A, proteína de trigo, avena, hidrolato de ylang ylang, aroma esencial a ylang ylang.
 - Con gran cantidad de vitaminas, proteínas e ingredientes que previenen, controlan la caída del cabello y favorecen su crecimiento sano.
 - Fortalece, humecta e hidrata de forma inmediata.
 - Controla el exceso de grasa y previene la caspa en el cuero cabelludo.
 - Protege de agresiones provocadas por procesos químicos: coloraciones, planchas, secadoras, etc.
 - Penetra y forma una capa protectora en la superficie del cabello.
 - Sella puntas abiertas y aporta resistencia a la rotura.
 - Revitaliza, da elasticidad, sedosidad y brillo.
 - Para cabello débil, seco, quebradizo.
 - De uso diario.
- Aplicación: con el cabello húmedo, frotar la pastilla del champú sólido en tus manos o en el cabello, termina de aplicar con las manos. Déjalo actuar unos minutos y aclara con agua.



Producto con aceite esencial de Ylang Ylang



DESODORANTE

Orgánico

Gel de linaza & Gel de alumbre

50 gr



Para dama o caballero



Producto con aceites
esenciales



DESODORANTE

Orgánico

Gel de linaza & Gel de alumbre

- Con gel de linaza o alumbre, bicarbonato de sodio, glicerina y mezcla de aceites esenciales.
- Ingredientes naturales y aceites esenciales que tienen propiedades antisépticas, exfoliantes y que equilibran el pH.
- Los desodorantes orgánicos no bloquean la transpiración natural, permiten la eliminación de toxinas, neutralizan o absorben los olores y evitan la degradación del sudor.
- Además, hidrata y despigmenta la zona de forma natural.
- No mancha la ropa.
- Libre de aluminio y sustancias químicas antitranspirantes.

Opciones para dama o caballero:

- Linaza contiene mucílagos y pectina con acción suavizante, reafirmante y antibacteriana. Refuerza el efecto barrera y evita la sequedad de la piel. Para pieles delicadas como mujeres, adolescentes, adultos mayores.
- Piedra de alumbre controla el olor corporal y es más secante. Con propiedades desodorantes, antibacterianas, astringente y suavizantes. Para personas con humor fuerte, sudoración excesiva o tendencia a manchar la ropa.
- Aplicación: en las axilas al salir de la ducha y reaplicar en caso de ser necesario.

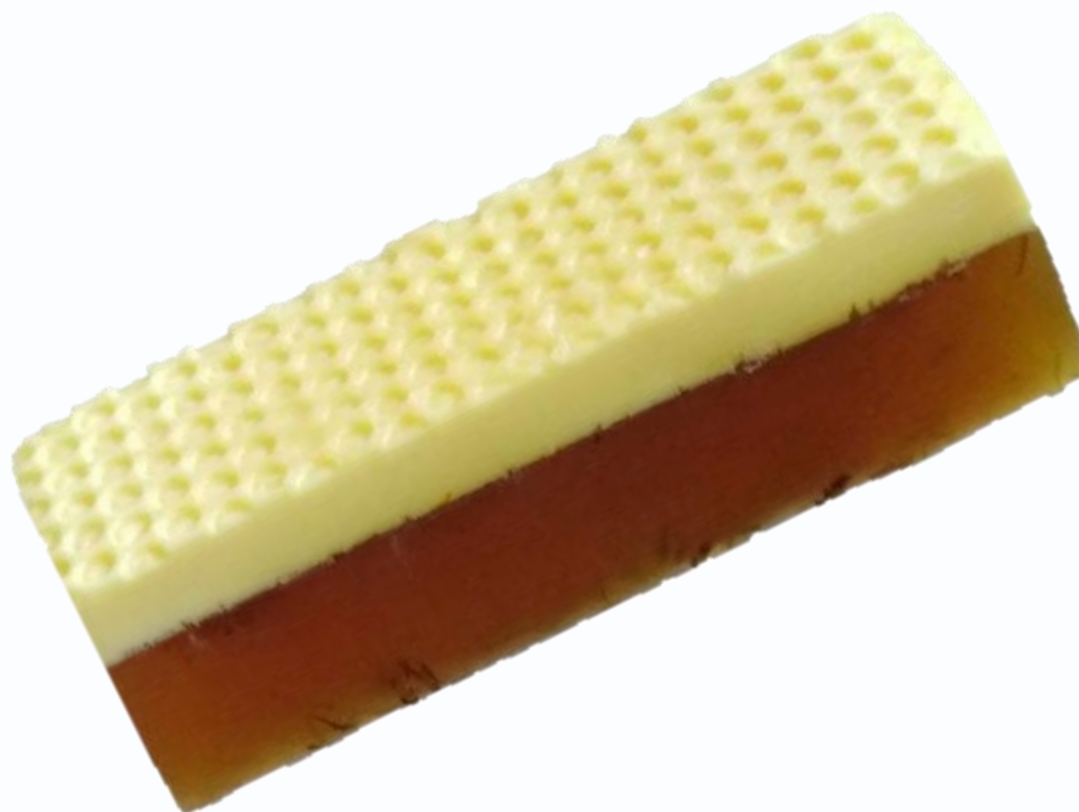


Producto con aceites
esenciales



BARRA DE JABÓN DE GLICERINA

Miel, manteca de karité y caléndula



Barra de 1 kilo



BARRA DE JABÓN DE GLICERINA

Miel, manteca de karité y caléndula

- Con manteca de karité, miel blanca, pétalos de caléndula, aroma a miel.
- Con propiedades antisépticas, calmantes, humectantes, suavizantes.
- Ayuda a retrasar la formación de arrugas y líneas de expresión.
- Es un emoliente que alivia piel agrietada, la suaviza y da firmeza.
- Alivia reacciones alérgicas de la piel, inflamaciones y suaviza cicatrices.
- Hidrata a profundidad.
- Ideal para piel reseca y lastimada, piel delicada o sensible.
- Aplicación: humedecer el rostro y/o cuerpo, frotar el jabón en las manos hasta formar espuma, dar masaje suave en la zona, dejar actuar por un minuto, aclarar con abundante agua.



BARRA DE JABÓN DE GLICERINA

Rosas y vino



Barra de 1 kilo



BARRA DE JABÓN DE GLICERINA

Rosas y vino

- Con extracto y pétalos de rosas, vino tinto, miel blanca, aroma a rosas.
- Limpia sin resecar y consiente tu piel.
- Suave exfoliante con pétalos de rosa y vino tinto que le dan un toque sensual.
- Antioxidante y disminuye los daños por la radiación ultravioleta, viento, frío, contaminación.
- Revitaliza, regenera la piel, mejora la elasticidad.
- Contra signos de cansancio y piel con apariencia envejecida.
- Humecta y combate la sequedad.
- Ideal para piel delicada.
- Aplicación: humedecer el rostro y/o cuerpo, frotar el jabón en las manos hasta formar espuma, dar masaje suave en la zona, dejar actuar por un minuto, aclarar con abundante agua. Para acción exfoliante aplicar directamente el jabón con masaje suave, para no dañar la piel, dejar actuar por un minuto, aclarar con abundante agua.



GEL DESCANSA

Piernas y pies

250 gr



Producto con aceites
esenciales



GEL DESCANSA

Piernas y pies

- Con extracto acuoso antiinflamatorio: hamamelis, árnica y manzanilla, tintura de romero, árnica y manzanilla y de castaño de Indias, sales Epson, gel de aloe vera, vinagre, mentol, alcanfor y mezcla de aceites esenciales.
- Previene várices y mejora la circulación sanguínea de las piernas.
- Fortalece los vasos sanguíneos aumentando su resistencia y evita su ruptura.
- Antiinflamatorio de piernas y pies hinchados por retención de líquidos.
- Calma los calambres u hormigueo en los músculos de las piernas.
- Con acción analgésica en músculos y articulaciones.
- Disminuye temperatura y ardor de las piernas cansadas lo que aporta una sensación refrescante.
- Libera tensión muscular, tonifica y reafirma las piernas.
- Para dar alivio por cansancio, reduce sensación de pesadez.
- Aplicación: con las piernas extendidas (piel limpia y seca), dar un masaje ascendente, suave y en forma circular, iniciar por la pierna derecha.



Producto con aceites esenciales



GEL ORGÁNICO

Reafirmante reductivo

250 gr

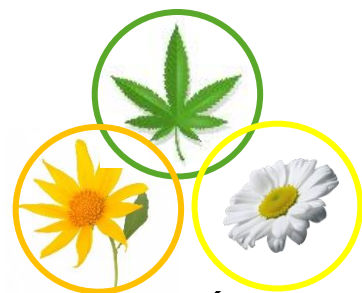




GEL ORGÁNICO

Reafirmante reductivo

- Con gel de aloe vera, gel de linaza, éter etílico, hidrolato reductivo, extractos cítricos, de alga, mentol, alcanfor, activos reafirmantes, reductivos y termogénicos orgánicos.
- Gran capacidad de penetración en la hipodermis, capa más profunda de la piel, debido al aloe vera.
- Cítricos y alga aceleran el metabolismo y activa la circulación sanguínea, para procesar de forma más rápida y continua las grasas.
- Recupera funciones de desintoxicación y moviliza los líquidos retenidos para que la linfa depure toxinas.
- Contraste térmico frío-calor de sus ingredientes, que estimulan la liberación del contenido de grasa de los adipocitos para degradarla.
- Aporta un efecto tensor, reafirma la piel.
- Desinflama al eliminar el exceso de aire del organismo, debido a que contiene éter.
- Reduce tallas.
- Efecto anticelulitis.
- Sensación súper refrescante.
- Máximo rendimiento, poca cantidad es suficiente para aplicarlo.
- Aplicación: con piel limpia y seca, dar masaje en el sentido de las manecillas del reloj en las zonas donde queremos reducir y reafirmar (vientre, piernas, cadera, brazos, glúteos). En el cuello, debajo de la barbilla y cachetes es hacia arriba y hacia afuera.
- Recomendación: para resultados efectivos usar junto a una alimentación saludable, hidratación adecuada y actividad física regular.



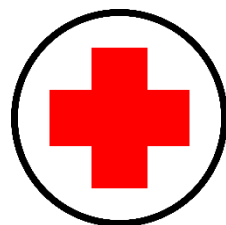
Aromaterapia clínica

SACA GOLPES

Árnica - Manzanilla - Cannabis



60 y 125 gr



Botiquín de
Aromaterapia
clínica



Producto con aceites
esenciales



Botiquín de
Aromaterapia
clínica



Árnica - Manzanilla - Cannabis

- Con árnica, manzanilla, cannabis y poderosa mezcla de aceites esenciales.
- Con propiedades antiinflamatorias y analgésicas en el tratamiento de contusiones, golpes leves, hematomas (activa la absorción de derrames sanguíneos), lesiones musculares.
- Promueve la relajación de los músculos y zonas inflamadas y adoloridas.
- Contra infecciones en caso de una herida abierta.
- Uso seguro en niños.
- Aplicación: rociar en la zona afectada.

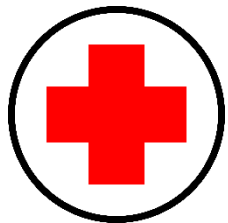


Producto con aceites
esenciales



BRISA

Antiséptica



Botiquín de
Aromaterapia
clínica

60 y 125 gr



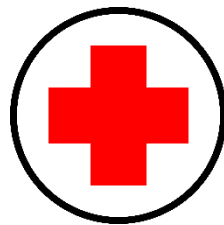
Producto con aceites
esenciales



BRISA

Antiséptica

- Con hidrolato romero, tintura de menta y eucalipto, AE Árbol de te, niaouli, tomillo rojo, limón, entre otros.
- Ayuda a fortalecer el sistema respiratorio y el sistema inmunológico.
- Previene contagios respiratorios, mantiene bajo control virus, hongos y bacterias.
- Descongestiona, desinflama, despeja y refresca vías respiratorias.
- Apoya para desinfectar espacios y ambientes.
- Aplicación: en la ropa de vestir, cubrebocas de tela, ropa de cama, en las manos y en espacios cerrados.



Botiquín de
Aromaterapia
clínica

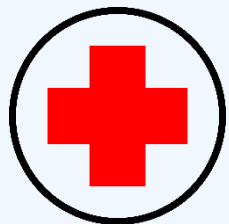


Producto con aceites
esenciales



aceite PARA MASAJE

Conexión muscular



Botiquín de
Aromaterapia
clínica

60 gr



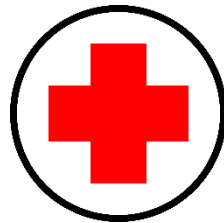
Producto con aceites
esenciales



ACEITE PARA MASAJE

Conexión muscular

- Con extracto oleoso de cannabis, aceite macerado de árnica, mezcla de aceites esenciales como: te limón, pino, romero y Abedul.
- Alivio inmediato a dolores y molestias corporales crónicas o pasajeras.
- Ideal para desinflamar y eliminar tensión muscular.
- Relaja los músculos después del ejercicio, mejora la circulación sanguínea y linfática.
- Aplicación: tomar cantidad suficiente para la zona afectada y dar masaje (la zona debe de estar limpia). Para el masaje digestivo en forma circular en sentido de las manecillas de reloj.



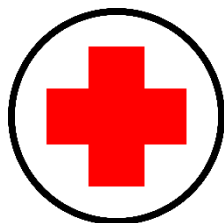
Botiquín de
Aromaterapia
clínica



Producto con aceites
esenciales

SÚPER CALM

LÍNEA TERAPÉUTICA



Botiquín de
Aromaterapia
clínica



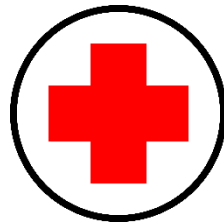
Producto con aceite
esencial de *Melissa
officinalis*



SÚPER CALM

LÍNEA TERAPÉUTICA

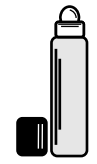
- **Presentación:** Aceite para masaje 60 ml, Roll on de aromaterapia 10 ml y Brisa terapéutica 125 ml
- Con extractos de pasiflora, *Cannabis indica*, toronjil y CBD, más mezcla de aceites esenciales: melisa, incienso, bergamota, azahar, entre otros.
- Poderosas propiedades para un descanso profundo, absoluto y reparador (eleva la calidad del sueño).
- Regula el sistema endocannabinoide y homeostasis.
- Actúa en padecimientos del sistema nervioso: ansiedad, depresión, estrés, miedo, tensión, nerviosismo, estados de preocupación, irritabilidad, calma palpitaciones e insomnio.
- Como: relajante mental y corporal, sedante, promueve bienestar, tranquilidad y aumentar la motivación en todas las áreas de nuestra vida.
- Aplicación: aceite para masaje tomar cantidad suficiente y dar masaje (la zona debe de estar limpia), en espalda, pecho, pies o en manos y estar oliendo.
- Brisa rociar en la ropa de vestir, cubrebocas de tela, ropa de cama (sábanas y almohada) y en las manos.
- Roll on: entre la nariz y la zona de los labios (zona nasolabial), en las sienes, en el centro de la frente o detrás de las orejas. Si el malestar es muy fuerte se puede aplicar en las muñecas (en la zona de las venas).



Botiquín de
Aromaterapia
clínica



Producto con aceite
esencial de *Melissa
officinalis*



ROLL ON

Aromaterapia clínica

Descanso reparador



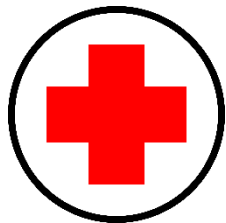
DESCANSO
REPARADOR



Azahar

Citrus aurantium a.

Ledrus atlántica Lavandula angustifolia
- Citrus bergamia- Citrus Sinensis



Botiquín de
Aromaterapia
clínica



Producto con aceites
esenciales



Botiquín de
Aromaterapia
clínica

ROLL ON

Aromaterapia clínica



Descanso reparador

- Con aceite de almendras dulces y Aceites esenciales de Azahar, Lavanda, Cedro, Bergamota, Naranja, entre otros.
- Calma el sistema nervioso, reduce la ansiedad y el estrés.
- Disminuye el nervosismo y tensiones.
- Restaura el equilibrio mental y emocional.
- Aporta sensación de tranquilidad.
- Ayuda a contrarrestar el insomnio e induce al descanso reparador.
- Útil en cualquier momento del día para retomar el control en casos de desesperación.
- Aplicación: entre la nariz y la zona de los labios (zona nasolabial), en las sienes, en el centro de la frente o detrás de las orejas. Si el malestar es muy fuerte se puede aplicar en las muñecas (en la zona de las venas).



Producto con aceites
esenciales



ROLL ON

Aromaterapia clínica

Dolor de cabeza



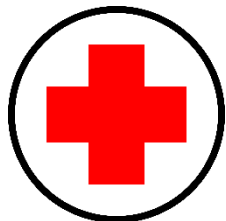
DOLOR DE
CABEZA



Menta piperita

Mentha x piperita

*Lavandula angustifolia - Salvia
rosmarinus - Ocimum basilicum*



Botiquín de
Aromaterapia
clínica

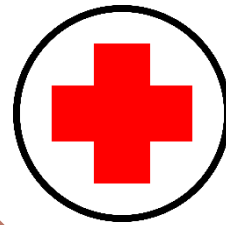


Producto con aceites
esenciales



ROLL ON

Aromaterapia clínica
Dolor de cabeza

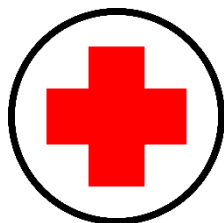


Botiquín de
Aromaterapia
clínica

- Con aceite de almendras dulces y Aceites esenciales de Lavanda, Menta, Romero, Albahaca
- Previene migraña, aplicarlo cuando inicien los síntomas.
- Quita dolor de cabeza.
- Mejora memoria y concentración en el estudio.
- Da frescura mental en procesos de mucha angustia mental.
- Baja la temperatura, calmante en piquetes de mosquitos.
- Ayuda en casos de náuseas y vómito, aporta alivio en indigestión y dolor estomacal.
- Es refrescante muscular
- Aplicación: entre la nariz y la zona de los labios (zona nasolabial), en las sienes, en el centro de la frente o detrás de las orejas. Si el malestar es muy fuerte se puede aplicar en las muñecas (en la zona de las venas).



ROLL ON
 Aromaterapia clínica
 Equilibrador de la
 homeostasis



Botiquín de
 Aromaterapia
 clínica



Producto con aceites
 esenciales

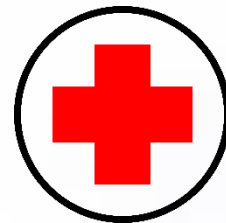


ROLL ON

Aromaterapia clínica

Equilibrador de la homeostasis

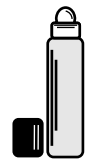
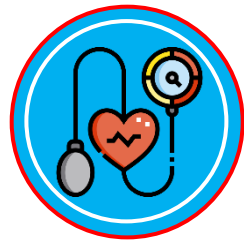
- Con aceite de almendras dulces y Aceites esenciales de Lavanda, Palo de rosa, Naranja, Litsea, entre otros.
- La homeostasis es la capacidad del cuerpo para autorregularse, adaptarse, mantener las condiciones internas y así proteger el adecuado funcionamiento del organismo.
- Regula todos los sistemas corporales, regula el sistema nervioso central, en cualquier caso.
- Aplicación: entre la nariz y la zona de los labios (zona nasolabial), en las sienes, en el centro de la frente o detrás de las orejas. Si el malestar es muy fuerte se puede aplicar en las muñecas (en la zona de las venas).



Botiquín de
Aromaterapia
clínica



Producto con aceites
esenciales



ROLL ON

Aromaterapia clínica

PRESION ARTERIAL



PRESIÓN ARTERIAL



Ylang Ylang
Cananga odorata

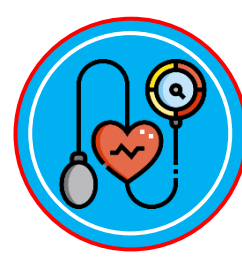
vetiveria zizanioides r. - Lavandula angustifolia - Litsea cubeba- Salvia sclarea- Jasminum Grandiflorum



Botiquín de Aromaterapia clínica



Producto con aceites esenciales



ROLL ON

Aromaterapia clínica

PRESIÓN ARTERIAL

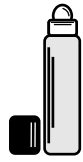
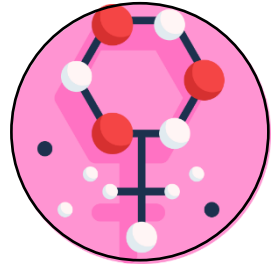


Botiquín de
Aromaterapia
clínica

- Con aceite de almendras dulces y Aceites esenciales de Ylang ylang, Lavanda, Litsea, entre otros.
- Regula la presión arterial.
- Es hipotensivo pero estabiliza la presión arterial evitando fluctuaciones marcadas en ésta.
- Aplicación: entre la nariz y la zona de los labios (zona nasolabial), en las sienes, en el centro de la frente o detrás de las orejas. Si el malestar es muy fuerte se puede aplicar en las muñecas (en la zona de las venas). Para presión arterial aplicarlo en el dobléz del codo en la zona de la vena.



Producto con aceites
esenciales



ROLL ON

Aromaterapia clínica

HORMONAL

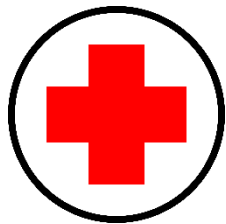


HORMONAL



Geranio

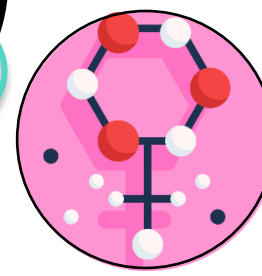
Pelargonium Craveolens
vetiveria zizanioides r. - *Lavandula*
angustifolia - *Litsea cubeba* - *Salvia*
sclarea - *Jasminum Grandiflorum*



Botiquín de
Aromaterapia
clínica



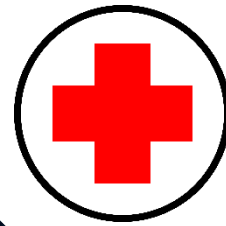
Producto con aceites
esenciales



ROLL ON

Aromaterapia clínica

HORMONAL

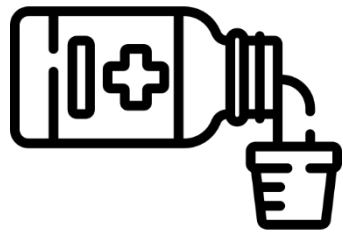


Botiquín de
Aromaterapia
clínica

- Con aceite de almendras dulces y Aceites esenciales de geranio, amaro, jazmín, vetiver, entre otros.
- Apoyo en caso de menopausia, problemas de tiroides, infertilidad, etc.
- Aplicación: entre la nariz y la zona de los labios (zona nasolabial), en las sienes, en el centro de la frente o detrás de las orejas. Si el malestar es muy fuerte se puede aplicar en las muñecas (en la zona de las venas).



Producto con aceites
esenciales



JARABE

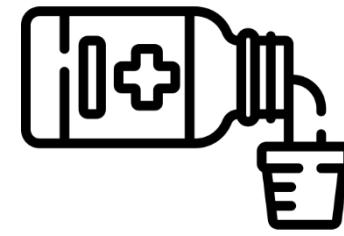
Inmunoestimulante



250 gr



Producto con aceites
esenciales



JARABE

Inmunoestimulante

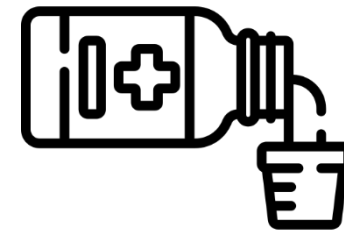
- Con ingredientes 100% naturales: bugambilia, equinácea, vitamina C, cúrcuma, ajo, cebolla morada, rábano, canela, eucalipto, menta, propóleo y Aceites Esenciales respiratorios.
- Previene y apoya en el tratamiento de infecciones respiratorias.
- Alivia la tos (suprimiendo el reflejo del sistema nervioso que la produce).
- Con acción analgésica y antiinflamatoria.
- Descongestiona y limpia de manera natural el organismo, en especial los bronquios y el sistema respiratorio.
- Calienta el cuerpo y refuerza el sistema inmunológico.

Opciones:

- Con miel
- Sin azúcar



Producto con aceites
esenciales



JARABE

Inmunoestimulante

- Agitar siempre antes de usar

Para uso Preventivo (Mejorar sistema inmune y prevenir contagios):

- En una taza de agua tibia o caliente agregar una cucharada para adultos y una cucharadita para niños mayores de 5 años y tomarlo 1 o 2 veces al día (mañana y noche).

Para personas que cursan por síntomas (de enfermedad respiratoria):

- Agregar 2 cucharadas para adultos y 2 cucharaditas para niños mayores de 5 años y tomar 3 veces al día (mañana, tarde y noche)

- Consulte siempre a su médico

- EL CONSUMO DE ESTE PRODUCTO ES RESPONSABILIDAD DE QUIEN LO RECOMIENDA Y QUIEN LO USA Y
- ESTE PRODUCTO NO ES UN MEDICAMENTO



Producto con aceites
esenciales